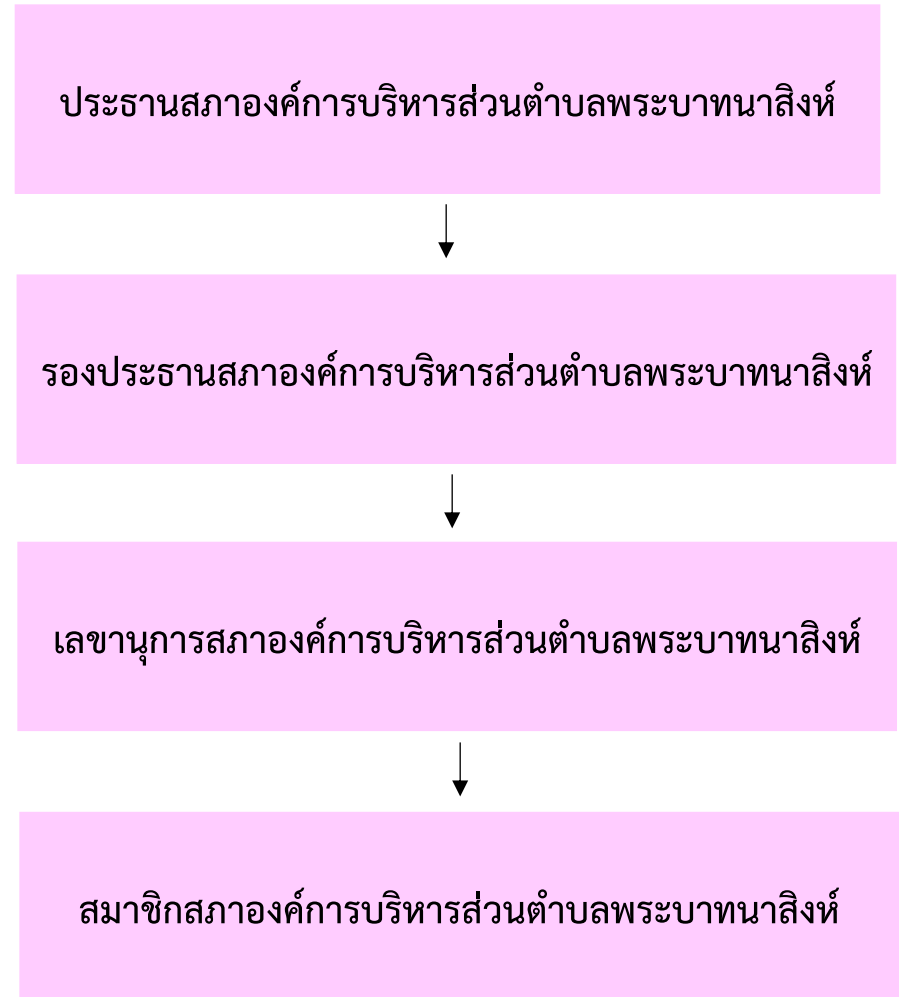
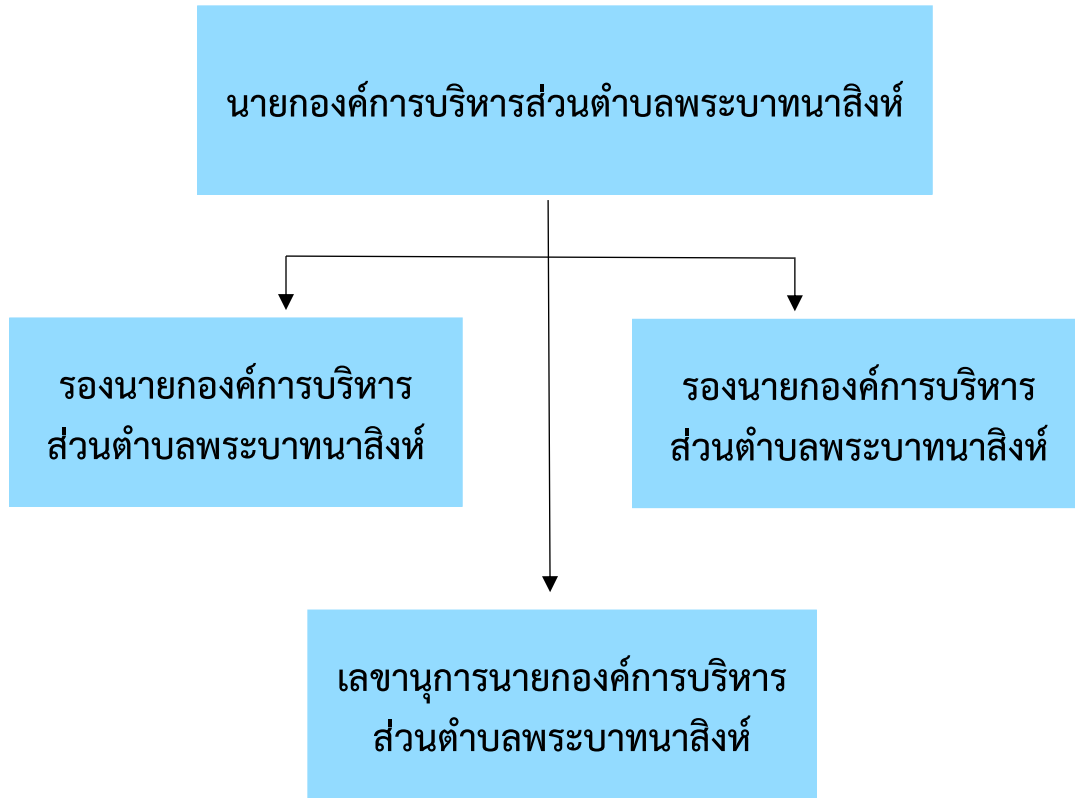
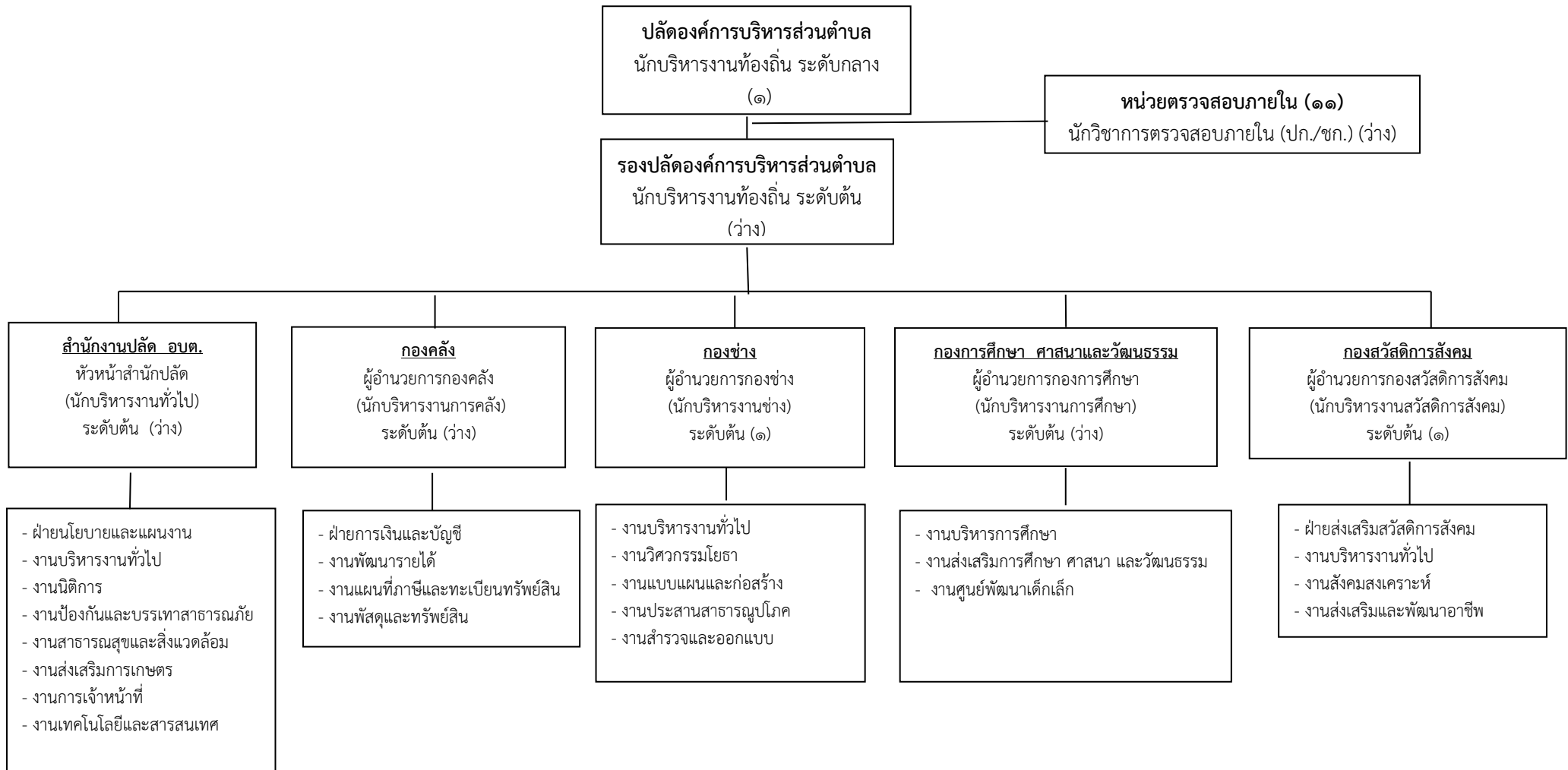


โครงสร้างฝ่ายการเมืององค์การบริหารส่วนตำบลพระบาทนาสิงห์



โครงสร้างส่วนราชการขององค์การบริหารส่วนตำบลพระบาทนาสิงห์



โครงสร้างสำนักปลัด อบต.



- หัวหน้าฝ่ายบริหารทั่วไป -หัวหน้าฝ่ายนโยบายและแผน
ระดับต้น (กำหนดเพิ่ม) ระดับต้น (ว่าง)

- นักจัดการงานทั่วไป -นักวิเคราะห์นโยบายและแผน -นิติกรชำนาญการ (๑) -นักป้องกันและบรรเทาสาธารณภัย ปก./ชก. (๑) - นักวิชาการสาธารณสุข ปฏิบัติการ (ว่าง) - นักวิชาการเกษตร ปฏิบัติการ (ว่าง) -นักทรัพยากรบุคคล ปฏิบัติการ (๑)
- เจ้าพนักงานธุรการ ปง. (๑) -เจ้าพนักงานป้องกันและบรรเทาสาธารณภัย ปฏิบัติงาน(ว่าง)

พนักงานจ้างตามภารกิจ

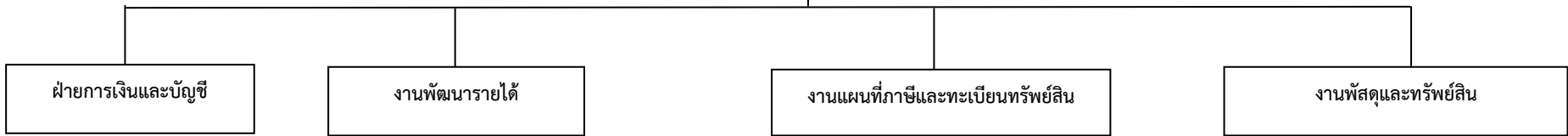
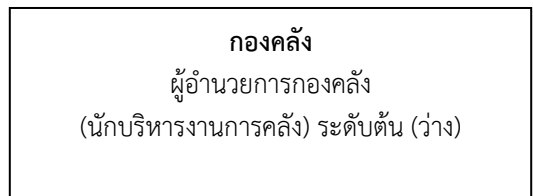
- ผช.เจ้าพนักงานธุรการ (๒)
- พนักงานขับรถยนต์ (รถยนต์ส่วนบุคคล) (๑)
- พนักงานขับเครื่องจักรกลขนาดเบา (รถบรรทุกขยะ) (๑)
- พนักงานขับเครื่องจักรกลขนาดเบา (รถน้ำเอนกประสงค์) (๑)
- ผู้ช่วยเจ้าพนักงานสาธารณสุข (๑)

พนักงานจ้างทั่วไป

- พนักงานขับรถยนต์ส่วนบุคคล (๑)
- พนักงานขับรถกอล์ฟ (๑)
- พนักงานขับเครื่องจักรกลขนาดเบา (รถกระเช้า) (๑)
- พนักงานขับเครื่องจักรกลขนาดเบา (รถบรรทุกขยะ) (๑)
- คนงานประจำรถขยะ (๓) (ว่าง๑)
- คนงาน (๕)

ประเภท	อำนาจการท้องถิ่น			วิชาการ				ทั่วไป			พจน.จ้างตามภารกิจ	พจน.จ้างทั่วไป	รวม
	ต้น	กลาง	สูง	ปฏิบัติการ	ชำนาญการ	ชำนาญการพิเศษ	เชี่ยวชาญ	ปฏิบัติงาน	ชำนาญงาน	อาวุโส			
จำนวน	๓	-	-	๕	๒	-	-	๒		-	๖	๑๓	๓๑

โครงสร้างกองคลัง



- ฝ่ายการเงินและบัญชี**
- หัวหน้าฝ่ายการเงินและบัญชี (นักบริหารงานการคลัง ระดับต้น) (๑)
 - นักวิชาการคลัง ปก./ชก. (ว่าง)
 - เจ้าพนักงานการเงินและบัญชีปฏิบัติงาน (๑)
 - เจ้าพนักงานธุรการ ปฏิบัติงาน. (๑)
- พนักงานจ้างตามภารกิจ**
- ผช.เจ้าพนักงานการเงินและบัญชี (๑)
 - ผช.เจ้าหน้าที่พนักงานการเงินและบัญชี (๑)

- งานพัฒนารายได้**
- เจ้าพนักงานจัดเก็บรายได้ ปง./ชง. (ว่าง)
- ผช.เจ้าพนักงานจัดเก็บรายได้ (๑)**

งานแผนที่ภาษีและทะเบียนทรัพย์สิน

งานพัสดุและทรัพย์สิน

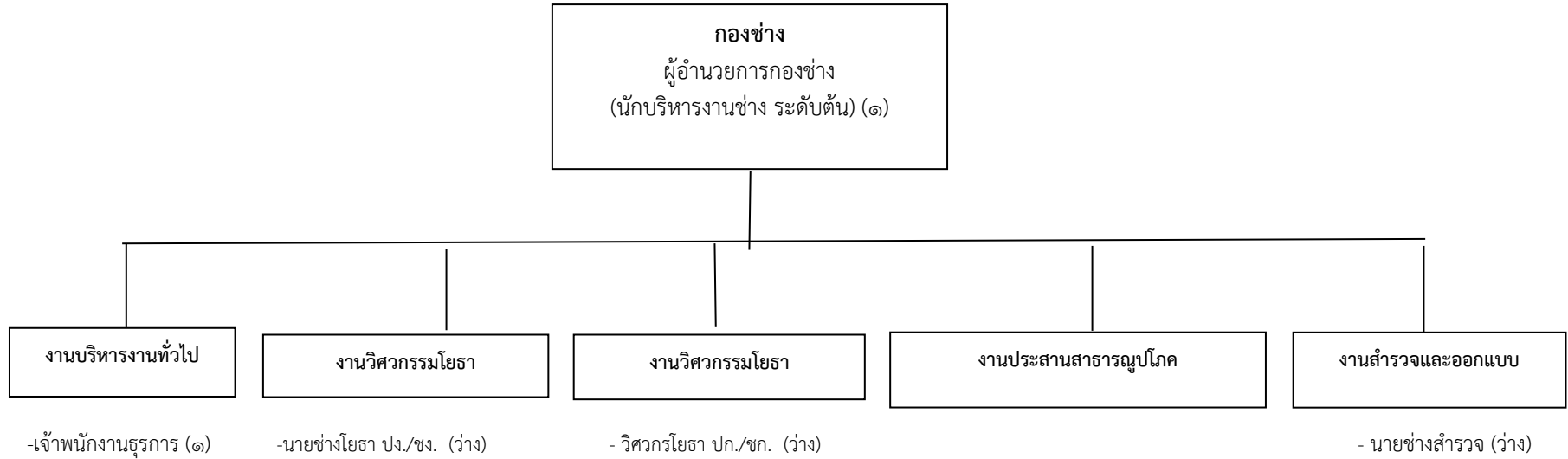
- เจ้าพนักงานพัสดุปฏิบัติงาน (๑)
- ผช.เจ้าพนักงานพัสดุ (๒)**

พนักงานจ้างทั่วไป

- คนงาน (๒)

ประเภท	อำนาจการท้องถิ่น			วิชาการ				ทั่วไป			พจน.จ้างตามภารกิจ	พจน.จ้างทั่วไป	รวม	
	ระดับ	ต้น	กลาง	สูง	ปฏิบัติการ	ชำนาญการ	ชำนาญการพิเศษ	เชี่ยวชาญ	ปฏิบัติงาน	ชำนาญงาน				อาวุโส
จำนวน	๒	-	-	๑	-	-	-	-	๔	-	-	๕	๒	๑๔

โครงสร้างกองช่าง



พนักงานจ้างตามภารกิจ

-ผช.นายช่างไฟฟ้า (๑)

-ผช.นายช่างโยธา (๑)

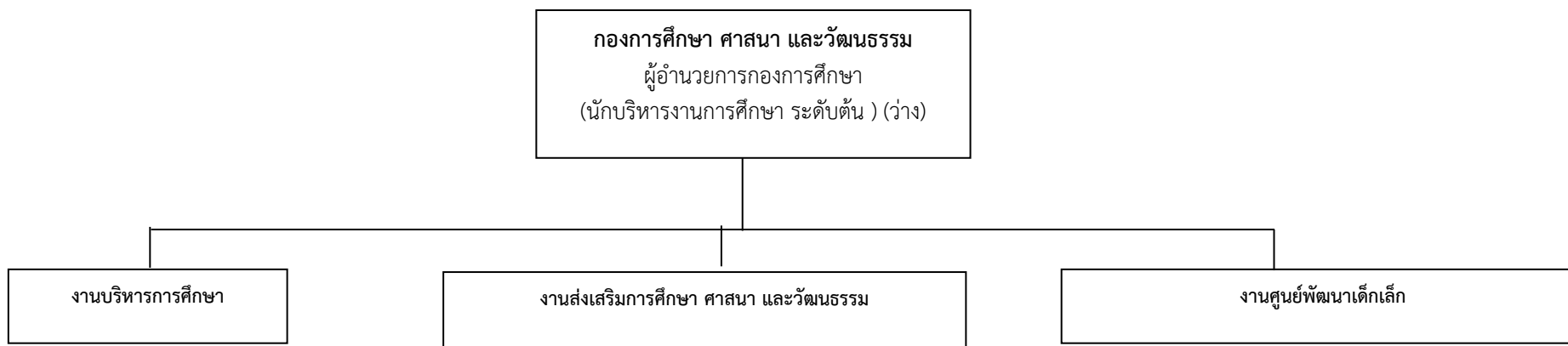
-ผช.เจ้าพนักงานการประปา (๑)

พนักงานจ้างทั่วไป

- คนงาน (๒)

ประเภท	อำนาจการท้องถิ่น			วิชาการ				ทั่วไป			พจน.จ้างตามภารกิจ	พจน.จ้างทั่วไป	รวม
	ต้น	กลาง	สูง	ปฏิบัติการ	ชำนาญการ	ชำนาญการพิเศษ	เชี่ยวชาญ	ปฏิบัติงาน	ชำนาญงาน	อาวุโส			
จำนวน	๑	-	-	๑	-	-	-	๓	-	-	๓	๒	๑๐

โครงสร้างกองการศึกษา ศาสนา และวัฒนธรรม



- นักวิชาการศึกษาชำนาญการ (๑)
- เจ้าพนักงานธุรการปฏิบัติงาน (๑)

- พนักงานจ้างตามภารกิจ
- ผู้ช่วยเจ้าพนักงานธุรการ (๑)

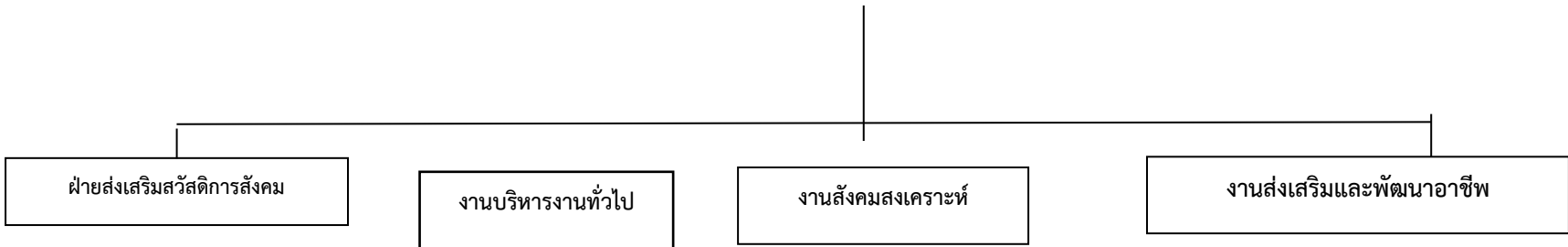
บุคลากรถ่ายโอน

๑.ศพด.บ้านตาตอง	ครู (๑)	ผู้ดูแลเด็ก (พนักงานจ้างตามภารกิจ) (๑)	ผู้อำนวยการศูนย์พัฒนาเด็กเล็ก (กำหนดเพิ่มรอจัดสรรจากกรมฯ)
๒.ศพด.บ้านโนนหงษ์ทอง	ครู (๑)	ผู้ดูแลเด็ก (พนักงานจ้างตามภารกิจ) (๑)	ผู้อำนวยการศูนย์พัฒนาเด็กเล็ก (กำหนดเพิ่มรอจัดสรรจากกรมฯ)
๓.ศพด.วัดพระบาทนาหงส์	ครู (๑)	ผู้ดูแลเด็ก (พนักงานจ้างตามภารกิจ) (๑) ครูผู้ช่วย (ว่าง) ปรับปรุงตำแหน่ง	ผู้อำนวยการศูนย์พัฒนาเด็กเล็ก (กำหนดเพิ่มรอจัดสรรจากกรมฯ)
๔.ศพด.บ้านสามัคคีชัย	ครู (๑)	ผู้ดูแลเด็ก (พนักงานจ้างตามภารกิจ) (๑)	ผู้อำนวยการศูนย์พัฒนาเด็กเล็ก (กำหนดเพิ่มรอจัดสรรจากกรมฯ)
๕.ศพด.วัดสีหราช	ครู (๑)	ผู้ดูแลเด็ก (พนักงานจ้างทั่วไป) (๑)	ผู้อำนวยการศูนย์พัฒนาเด็กเล็ก (กำหนดเพิ่มรอจัดสรรจากกรมฯ)
๖.ศพด.วัดบ้านนายาง	ครู (๑)	ผู้ดูแลเด็ก (พนักงานจ้างตามภารกิจ) (๓) ผู้ช่วยครูผู้ช่วย (๑)	ผู้อำนวยการศูนย์พัฒนาเด็กเล็ก (กำหนดเพิ่มรอจัดสรรจากกรมฯ)
๗.ศพด.บ้านโปร่งสำราญ	ครู (๑)	ผู้ดูแลเด็ก (พนักงานจ้างตามภารกิจ) (๒) พนักงานจ้างทั่วไป (๑)	ผู้อำนวยการศูนย์พัฒนาเด็กเล็ก (กำหนดเพิ่มรอจัดสรรจากกรมฯ)
๘.ศพด.วัดบ้านกุดลึก	ครู (๒)	ผู้ดูแลเด็ก (พนักงานจ้างตามภารกิจ) (๑) พนักงานจ้างทั่วไป (๑)	ผู้อำนวยการศูนย์พัฒนาเด็กเล็ก (กำหนดเพิ่มรอจัดสรรจากกรมฯ)

ประเภท	อำนาจการท้องถิ่น			วิชาการ				ทั่วไป			บุคลากรถ่ายโอน				พนง.จ้างตามภารกิจ	พนง.จ้างทั่วไป	รวม	
	ระดับ	ต้น	กลาง	สูง	ปฏิบัติการ	ชำนาญการ	ชำนาญการพิเศษ	เชี่ยวชาญ	ปฏิบัติงาน	ชำนาญงาน	อาวุโส	ผู้อำนวยการศูนย์พัฒนาเด็กเล็ก	ครู	พนง.จ้างตามภารกิจ				พนง.จ้างทั่วไป
จำนวน	๑	-	-	-	๑	-	-	-	๑	-	-	๘	๑๐	๑๑	๓	๑	-	๓๖

โครงสร้างกองสวัสดิการสังคม

ผู้อำนวยการกองสวัสดิการสังคม
(นักบริหารงานสวัสดิการสังคม ระดับต้น) (๑)



-หัวหน้าฝ่ายสวัสดิการสังคม
(นักบริหารงานสวัสดิการสังคม ระดับต้น) (ว่าง)
-นักพัฒนาชุมชน ชก. (๑)

- เจ้าพนักงานธุรการ(ปง./ชง.) กำหนดเพิ่ม

พนักงานจ้างตามภารกิจ

- ผู้ช่วยเจ้าพนักงานธุรการ (๑)
- ผู้ช่วยเจ้าพนักงานพัฒนาชุมชน (๑)

พนักงานจ้างทั่วไป

- คนงาน (๑)

ประเภท	อำนาจการท้องถิ่น			วิชาการ				ทั่วไป			พนง.จ้างตามภารกิจ	พนง.จ้างทั่วไป	รวม	
	ระดับ	ต้น	กลาง	สูง	ปฏิบัติการ	ชำนาญการ	ชำนาญการพิเศษ	เชี่ยวชาญ	ปฏิบัติงาน	ชำนาญงาน				อาวุโส
จำนวน	๒	-	-	-	๑	-	-	-	๑	-	-	๒	๑	๗

